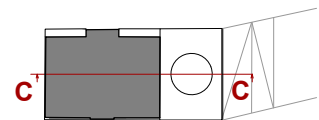


PŘESNÉ POZICE NAVRŽENÝCH PROSTUPŮ A DOZDÍVEK A NÁVRH STATICKÉ ZAJIŠTĚNÍ OBĚKTU V PRŮBĚHU PROVÁDĚNÝCH DEMOLIC, I PO JEJICH DOKONČENÍ, NUTNO OVĚŘIT DOKUMENTACÍ 701.3 - STAVEBNÉ KONSTRUKČNÍHO ŘEŠENÍ A 701.1 - ARCHITEKTONICKO STAVEBNÍHO ŘEŠENÍ !!!

VÝŠKOVÉ ÚROVNĚ BOURÁNÍ OTVORŮ VZTAŽENY KE NÁVRHOVÝM ÚROVNÍM PŘÍSLUŠNÉHO PATRA

1.NP = ±0,000 = 283,380 m.n.m. (ÚROVEŇ ±0,000 STÁVAJÍCÍ STAVBY O 180mm NÍŽE NA 283,200 m.n.m.),
2.NP = +3,490 = 286,690 m.n.m.
3.NP = +6,920 = 290,120 m.n.m.

[illegible]

**Město Dvůr Králové
nad Labem**
náměstí T. G. Masaryka 38
Dvůr Králové nad Labem, 544 17, CZ
IČ: 00277819, DIČ: CZ 00277819
epodatelna@muudk.cz
datová schránka: mu5ddb26c

projektant čestí

BABKA & ŠUCHMA s.r.o.
Iřida Kpt. Jaroše 1845/26, Brno, 602 00, CZ
IČ: 07042825, DIČ: CZ07042825
info@babkasuchma.com
datová šchránka: 5wh7pob

název stavebního objektu	701.1. Architektonicko-stavební řešení budova s č.p.p 1076
název výkresu	701.1.2.7 Bourání - ŘEZ C-C'
stupeň PD	DPS
formát	Dokumentace k provedení stavby
měřítko	8xA4 (840x420mm)
datum	1:50 09/2024

【mpaυ】